

ZUKUNFT WÜRZENBACH



DAS QUARTIER IM JAHRE 2035

GEMEINSAM GETEILTE WERTE

WIR PFLEGEN UNSERE WERTE UND ENGAGIEREN UNS

Das Quartier verfügt über eine sehr hohe Lebensqualität für alle Menschen.

Wir, die im Quartier wohnen und arbeiten, sind naturverbunden, vernetzt, offen, gemütlich und fürsorglich.

Mit unserem Engagement zeigen wir, dass wir modern, innovativ, integriert, selbstverantwortlich und mitentscheidend sind.



ENTWICKLUNG QUARTIERZENTRUM

WIR BEGEGNEN UNS IM ATTRAKTIVEN QUARTIERZENTRUM



Das lebendige und gestalterisch hochwertige Quartierzentrum erstreckt sich vom bisherigen Kern beim reformierten Kirchgemeindehaus zum Zentrum Brüel (Mobilitätsdrehscheibe) und neu, dank der weiteren Öffnung des Bahndamms, bis zum See.

Wir nutzen die vielfältigen und attraktiven Angebote wie Einkaufs- und

Begegnungszonen, Sport- und Kulturangebote, Restaurants, Cafés, Räume und Treffpunkte für alle Generationen.

GESELLSCHAFT UND SOZIALES

WIR ENGAGIEREN UNS IN GEMEINSCHAFTLICHEN PROJEKTEN



Alle Generationen leben in verschiedensten Wohnformen in unserem Quartier zusammen.

Wir engagieren uns für gemeinschaftliche Projekte und Initiativen, für den Zusammenhalt, das Miteinander und die Solidarität.

ARBEIT, GEWERBE, GASTRONOMIE

WIR ARBEITEN GERNE IM QUARTIER

Unser Quartier ist ein bevorzugtes Wohnquartier und verfügt über vielfältige Arbeitsplätze. Die angebotenen Dienstleistungen und erarbeiteten Produkte beziehen wir auch wieder im Quartier.

Die Interessen der Gewerbebetriebe werden durch die Gewerbegruppe im Quartier repräsentiert. Das arbeits- und gewerbefreundliche Klima erhöht die Zahl der Arbeitsplätze im Quartier.



BILDUNG UND KULTUR

WIR NUTZEN UNSERE BILDUNGS- UND KULTURANGEBOTE



Alle Altersklassen nutzen die öffentlichen und privaten Bildungsangebote und die inspirierenden Kulturanlässe.

Die Angebote zeichnen sich durch ihre Ausstrahlung über die Quartiergrenzen hinweg aus. Sie sind gut bekannt gemacht und ein Treffpunkt für Jung und Alt.

NATUR IM QUARTIER

WIR GESTALTEN UNSERE UMGEBUNG NATURNAH UND ZUM WOHL VON MENSCHEN, PFLANZEN UND TIEREN

Wir schätzen die aufgewerteten Grünflächen am See, auf den nahen Hügeln und Wäldern sowie die vernetzten, naturnahen Flächen.

Wir pflegen und fördern die Biodiversität. Der renaturierte Würzenbach mit seinem breiten und natürlich mäandrierenden Bachbett ist unsere Grünachse im Quartier. Er bietet viel Raum für einheimische Pflanzen, für Tiere sowie uns Menschen.



NATÜRLICHE RESSOURCEN – ENERGIE

WIR SIND EIN VORBILD IN ENERGIE-EFFIZIENZ UND CO₂-NEUTRALITÄT

Wir Bewohnerinnen und Bewohner orientieren uns mit Stadt und ImmobilieneigentümerInnen an einer energieeffizienten Gesellschaft.

Unser Würzenbachquartier ist Energievorbild bei der Transformation von fossilen Energieträgern hin zu erneuerbaren Energien. Die Häuser im Quartier werden vollständig CO₂-neutral beheizt.

Das Quartier erzeugt einen wesentlichen Teil des Stroms selbst.



MOBILITÄT, TRANSPORT, VERKEHR

WIR PROFITIEREN VON DER GUTEN VERNETZUNG AN DER MOBILITÄTSDREHSCHIBE



Wir nutzen je nach Bedürfnis das passende Mobilitätsangebot und zu grossen Teilen umweltschonende Verkehrsmittel. Die Mobilitätsdrehscheibe Brüel vernetzt die verschiedenen Angebote und ist lokaler Treffpunkt.

Direkte Fuss- und sichere Velowege durchziehen unser Quartier und führen in die Innenstadt. Verkehrsberuhigte Strassen tragen zur Attraktivierung öffentlicher Räume bei und dienen uns als Begegnungsorte.

NEUE TECHNOLOGIEN

WIR VERWENDEN MODERNE TECHNOLOGIEN ZUR STEIGERUNG UNSERER LEBENSQUALITÄT

Wir nutzen Informations- und Kommunikationstechnologien zur Vernetzung von Menschen, Geräten und Infrastrukturen in unserem Alltag.

Intelligente Technologien unterstützen uns beim schonenden und effizienten Einsatz von Ressourcen in allen Lebensbereichen und steigern unsere Lebensqualität. Unsere Quartier-App fördert den Dialog der verschiedenen Akteure und vereinfacht das Engagement der öffentlichen Hand, der Bevölkerung und der Unternehmen.

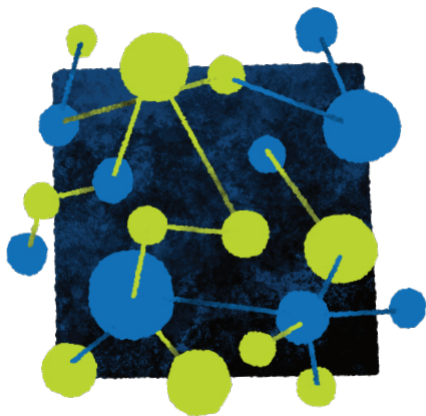


ORGANISATION UND STRUKTUR

WIR BILDEN EIN GUT ORGANISIERTES NETZWERK

Unsere Zusammenarbeit zwischen Quartierkräften und der Stadt ist auf allen Ebenen etabliert. Der Quartierverein und die Quartierarbeit vertreten die Anliegen des Quartiers gegenüber der Stadt. Es entstehen bedarfsgerecht thematische Kommissionen und Projekte nach dem Bottom-up-Prinzip (von unten nach oben), in denen sich Menschen vernetzen und für das Quartier engagieren.

Wir bieten der Stadt Luzern, verschiedenen Hochschulen und Unternehmen die Möglichkeit, Pilot- und Studienprojekte im Quartier zu realisieren.



PARTIZIPATION UND POLITIK

WIR BRINGEN UNS EIN UND ERZIELEN WIRKUNG

Unsere Mitsprache bei der Quartierentwicklung ist institutionalisiert. Wir initiieren und nutzen Mitwirkungsprozesse.

Neue Projekte und Veränderungen in unserem Quartier werden der Bevölkerung rechtzeitig vorgestellt und zur Mitwirkung unterbreitet. Die Plattform "Quartier-Projekte" ist eine etablierte Form der Beteiligung des Quartiers.



Eine offene digitale Plattform sichert den Einbezug der Bevölkerung und ermöglicht breit abgestützte Entscheidungsprozesse.

Der Quartiersverein wirkt innerhalb des Quartiers als Mittler koordinierend und er vertritt gegenüber der Stadt die Interessen des Quartiers.

Das Zielbild für das Luzerner Quartier Würzenbach im Jahr 2035 wurde aus den Resultaten eines Mitwirkungsprozesses entwickelt.

Weitere Informationen zum Zielbild, zu den Zukunftsgeschichten, den Zukunftswerkstätten, den Umfragen und der Aussensicht auf das Quartier finden Sie auf der Webseite wuerzenbach.ch unter dem Menüpunkt "Zukunft Würzenbach".



Zukunft Würzenbach

**mitreden – gestalten – entwickeln – planen –
anpacken – machen - Erfolge feiern – lernen**

Kernteam Zukunft Würzenbach

*Patrick Deicher, Rieska Dommann, Gabriela Eisserle Studer, Herbert Gut, Daniel Heer,
Andreas Kaufmann, Marcel Köppli, Martin Scherrer, Thomas Schmid*

Koordination Flyer Nadine Urech

Illustration Michael Kühni

Grafik Adriano Fattizzo

*Auflage: 7'000 Exemplare
Luzern, März 2020*

In Partnerschaft mit:



**Pfarrei
St. Johannes**

reformierte kirche
luzern



Unterstützt von: